

## **SCHEDA TECNICA**

# **Il malato immaginario, l'ultimo viaggio**

Durata: 2h senza intervallo

Dimensioni palco: Larghezza: 10 m - Profondità: 7 m - Altezza 5 m

Tempo di montaggio: 6h

Tempo di smontaggio: 2h

- 3 linee americane / in alternativa all'aperto n. 4 piantane wind-up
- Possibilità di avvitare a terra
- Quadratura nera
- Completa oscurità della sala
- Indispensabile scala di collegamento palco/platea
- Graticcia o tiri fissi
- N° 2 scalette di collegamento palco-platea (destra e sinistra)
- N° 5 camerini con acqua corrente, tavoli e specchi; ben riscaldati
- In caso di scarico difficoltoso si richiedono n. 2 facchini per carico e scarico
- Carico elettrico 30 kw 32 o 63 A

Responsabile tecnico

Matteo Pozzobon +39 349 2654058 [matteooz@libero.it](mailto:matteooz@libero.it)

Responsabile organizzativo

Federico Corona +39 334 7466886 [info@stivalaccioteatro.it](mailto:info@stivalaccioteatro.it)

Amministrazione

Elisa Dal Zotto +39 0444 1321602 [amministrazione@stivalaccioteatro.it](mailto:amministrazione@stivalaccioteatro.it)

Mezzi di compagnia

- FIAT DUCATO targa BY 943 JH
- IVECO Daily targa EC 744 LW

Eventuali permessi di transito a cura e carico del teatro

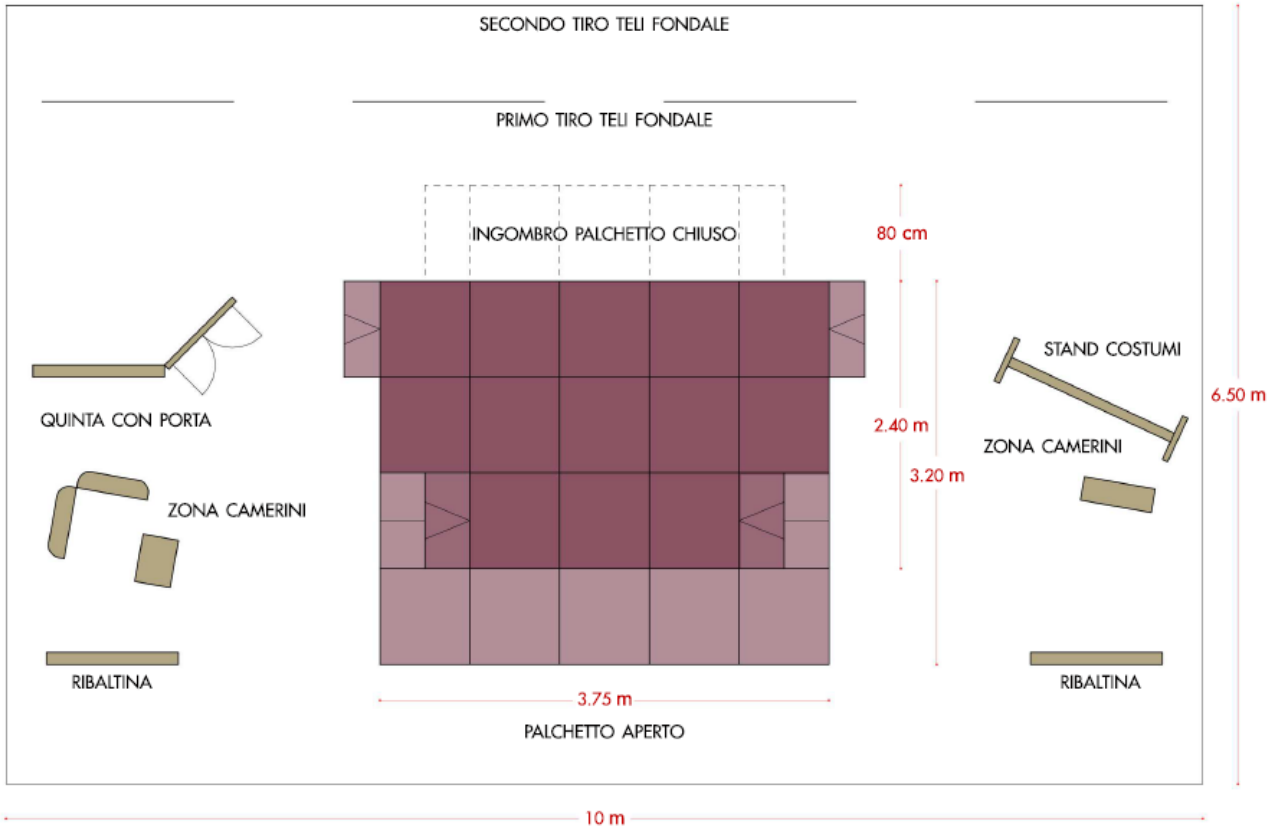
Altre comunicazioni

- Durante lo spettacolo alcuni attori andranno in platea e interagiranno col pubblico

Comunicazioni ai VVF

- nessuna

**SCHEMA SCENOGRAFIA**



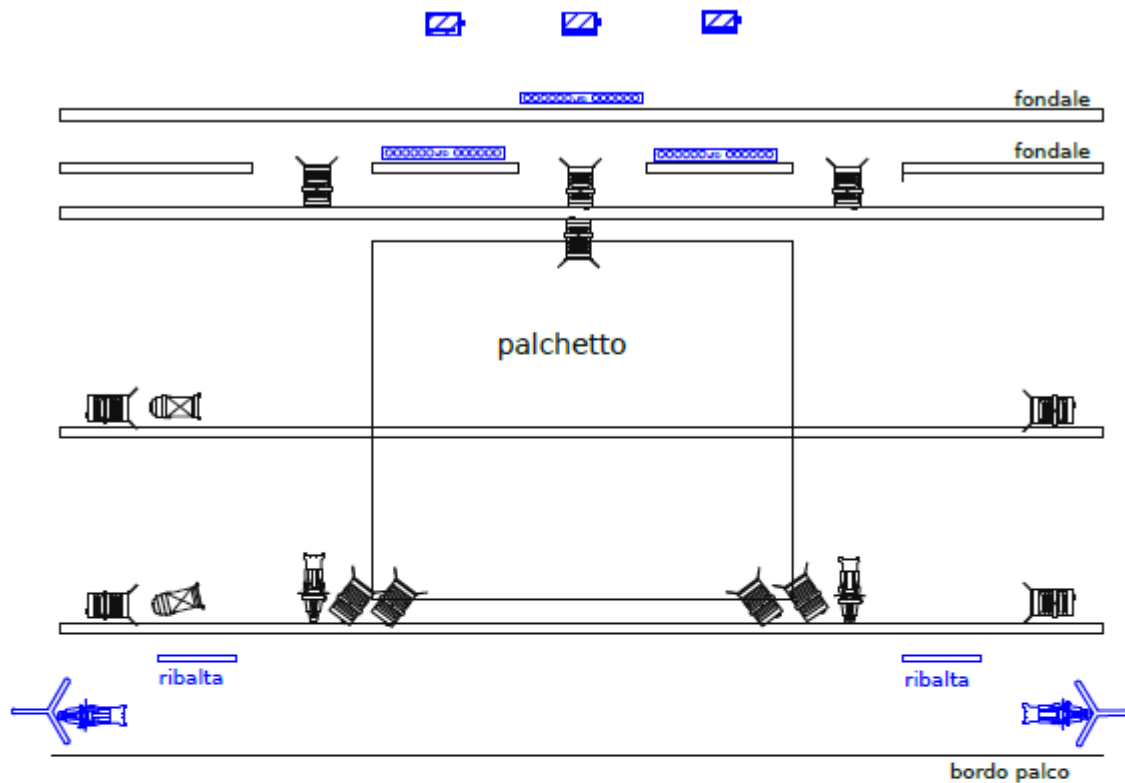
STIVALACCIO TEATRO

IL MALATO IMMAGINARIO  
L'ULTIMO VIAGGIO

SCHEMA DELL'ALLESTIMENTO

SPAZIO STANDARD: 10 m x 6,5 m  
SPAZIO MINIMO: 6 m x 4 m

**PIANTA LUCI**



<b>LEGENDA</b>		PC 1000 W
		sagomatore con ottica 50 gradi
		PAR 64 con lampada CP62
		Domino 1000 W
		barra a LED RGBW

nota: i proiettori disegnati in blu sono posizionati a terra

## **MATERIALE TECNICO**

- Dimmer 18 ch
- Centralina luci programmabile
- N° 17 PC 1000 Watt (Completi di bandiere e porta gelatine)
- N° 3 barre led
- N° 3 domino 1000 W a terra
- N° 4 sagomatori ETC 50°
- Impianto di diffusione adeguato allo spazio (2 casse audio amplificate + 1 mixer audio)
- Microfoni panoramici o crown
- Caveria necessaria

La compagnia è in grado di integrare il materiale richiesto se necessario.