

ARLECCHINO MUTO PER SPAVENTO SCHEMA TECNICA

Durata: 2h 30 min con intervallo

Tempo di montaggio: 8 ore // Tempo di smontaggio: 4 ore

Personale richiesto: 2 facchini, 1 macchinista, 1 elettricista, 1 fonico

Potenza minima richiesta: 20 kW

Necessaria graticcia

Misure ottimali:

Larghezza 12m - Profondità 10m – Altezza graticcia 10m

Misure minime:

Larghezza 8m - Profondità 6m – Altezza graticcia 6m

Mezzi di compagnia: Da comunicare / Eventuali permessi di transito a cura e carico del teatro

Altre comunicazioni

- Durante lo spettacolo alcuni attori andranno in platea e interagiranno col pubblico
- Necessaria scala di collegamento palco / platea

Comunicazioni ai VVF: nessuna

La compagnia è composta da 9 attori, 3 tecnici e 1 amministratore

Si richiedono n. 9 camerini con acqua calda e doccia

Responsabile tecnico

Roberto Maria Macchi +39 348 2454956 tecnica.stivalaccio@gmail.com

Matteo Pozzobon +39 349 2654058 matteooz@libero.it

Referente organizzativo

Andrea Contarin +39 0444 534321 organizzazione@stivalaccioteatro.it

Responsabile produzione e distribuzione

Federico Corona +39 334 7466886 federicocorona81@gmail.com

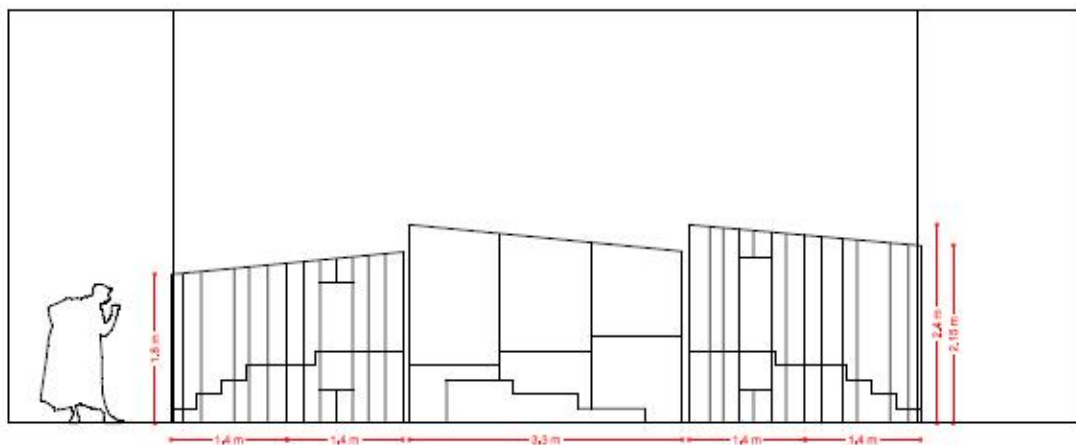
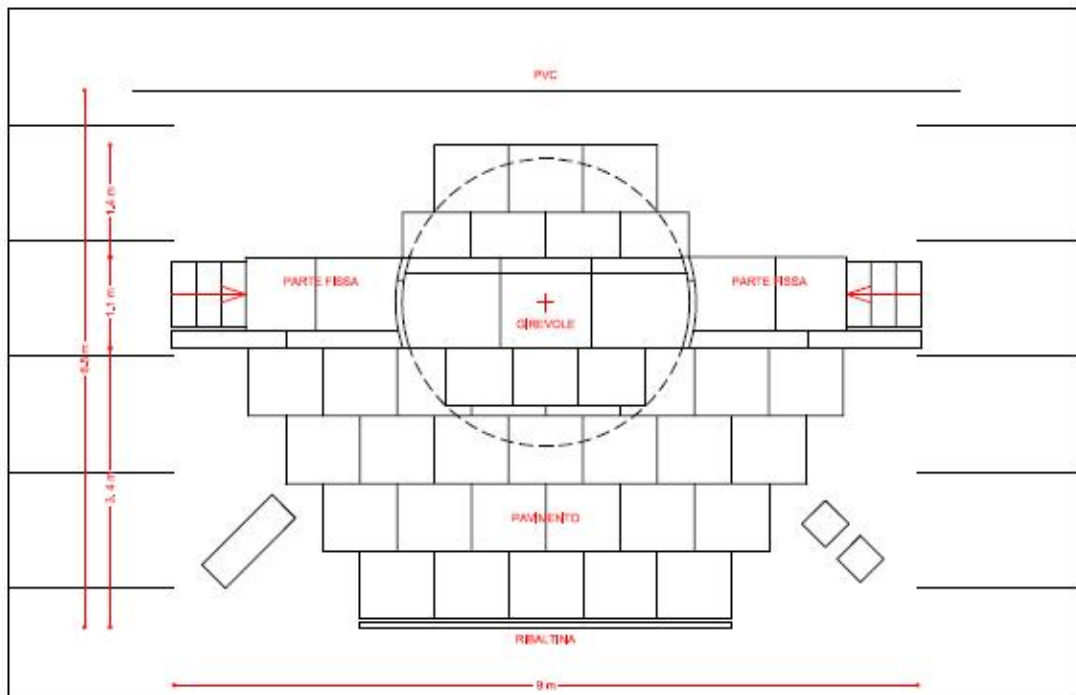
Amministrazione

Ludovica de Luca 0444 534321 amministrazione@stivalaccioteatro.it

Produzione:

Stivalaccio Teatro / Teatro Stabile del Veneto / Teatro Stabile di Bolzano / Teatro Stabile di Verona

SCHEMA DELLA SCENA



ARLECCHINO MUTO PER SPAVENTO - Schema seconda scena

Stivalaccio Teatro

stivalaccio

teatro

PIANTA LUCI

